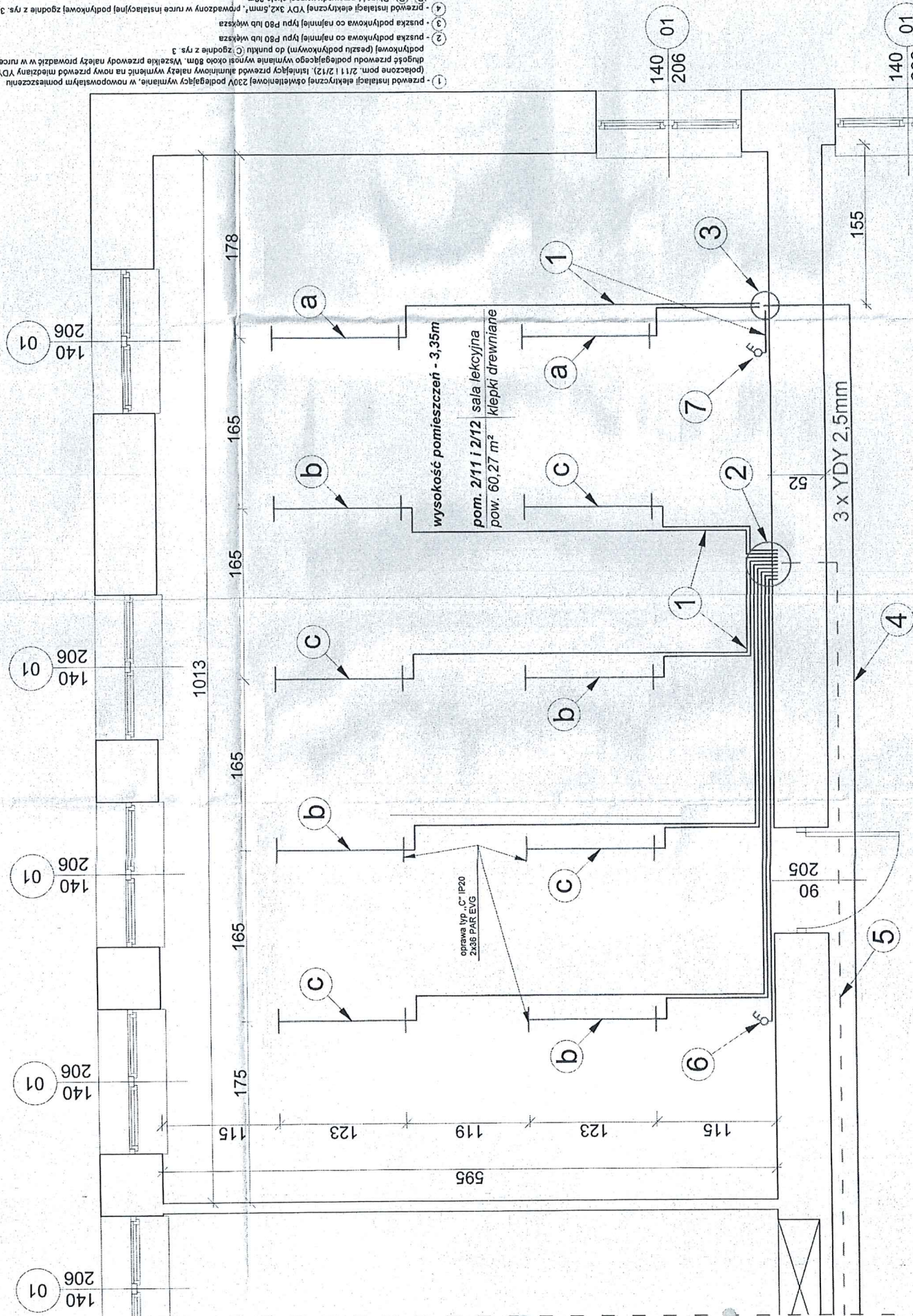


Fragment rzutu I piętra - modernizacja istniejącej instalacji elektrycznej i teleinformatycznej w pom. 2/11 i 2/12 (sala lekcyjna nr 17 z zapleczem)



A&F Projekt Adam Słowiński Białowieża 800A, 38-055 Białowieża, tel.69155481, e-mail: buras@af-projekt.pl	
OBJEKT	Zespół Szkół Mechanicznych im. gen. Władysława Andersa
NAZWA	Modernizacja i teleinformatyzacja pom. 2/11 i 2/12 (sala nr 17) w budynku zespołu Szkół Mechanicznych im. gen. Władysława Andersa, ul. Hłomiska 45A
PRZEKŁAD	Opis schematu instalacji elektrycznej przewodu YDY 3x2,5mm, oraz SKALA 1:125
PROJEKTANT	SECCALINOSŁ H&R UPRÄMWERK
mgr inż. ADAM SŁOWIŃSKI	konstruktor

SYMBOL	OPIS	SZTUKA
IP	opr. "C" oprawa IP20 2x36 PAR EVG	10
Ł	łącznik podtynkowy IP 20 - komplet	2
○	puszka podtynkowa co najmniej P80	2